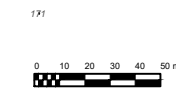


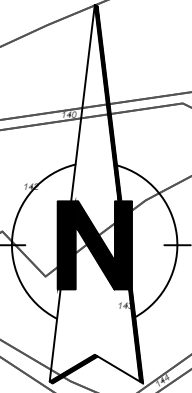
Bedeutung für Naturhaushalt und Landschaft

- BNT geringer Bedeutung
- BNT mittlerer Bedeutung
- Eingriffsbereich




Gemarkung Pettstadt
Gemeinde Kirchlauter
Landkreis Haßberge
Bezirk Unterfranken

Gemarkung Kirchlauter
Gemeinde Kirchlauter
Landkreis Haßberge
Bezirk Unterfranken



W:\23016 BBP Photovoltaik Kirchlauter Berg\BBP-Anlagen\Anlage 2-Bewertungsplan.dwg

Projekt-Nr. 23.016.6	bearbeitet Eb/Ba	Bearbeitungsstand 07.06.2023	Planstand
Gemeinde Kirchlauter BBP "Photovoltaik Kirchlauterer Berg"			
Bewertungsplan			
ohne Maßstab			Anlage 2
 PLANUNGSGRUPPE STRUNZ <small>www.planungsgruppe-strunz.de</small>			